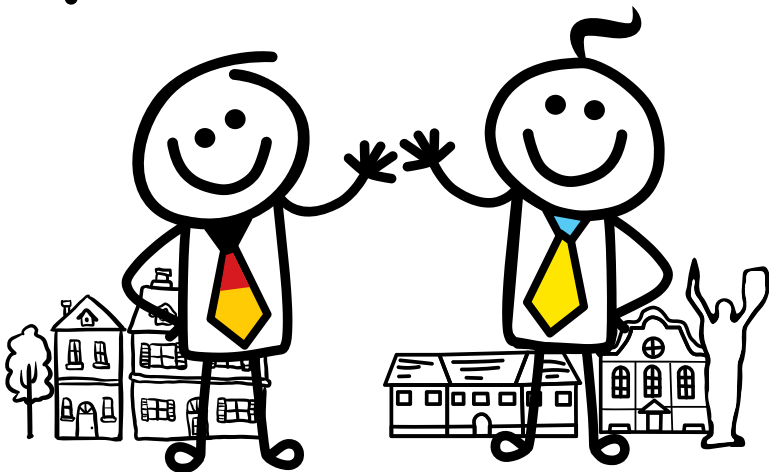
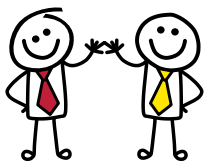


# ПАМ'ЯТКА З ПОШУКУ ПАРТНЕРСЬКОЇ ГРОМАДИ У НІМЕЧЧИНІ



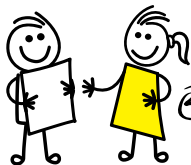
# Види муніципальних партнерств



① Офіційні партнерства

② Проєктні партнерства

③ Контакти та дружні відносини



④ Солідарні партнерства

## Яка мета встановлення партнерських відносин?

~~Гроші...  
ще гроші...  
ще більше грошей...?~~

Технології

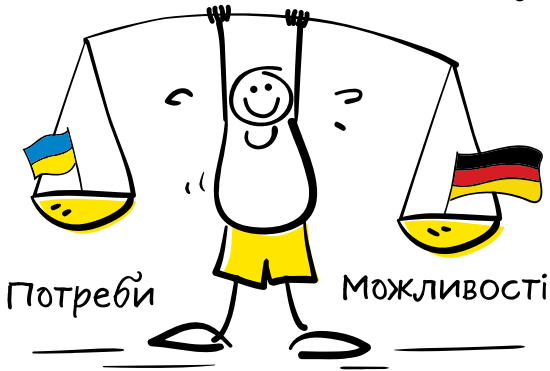
Обмін досвідом

Експертиза

Знайомство з людьми та культурою...



# Визначення win to win ситуації



## Визначайте теми співпраці



# Важливо: фінансування партнерської роботи



співфінансування з місцевого бюджету



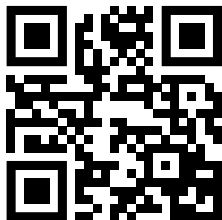
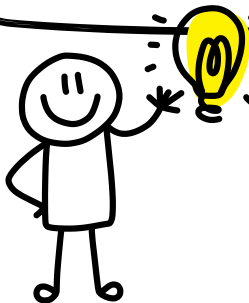
пошук донорських організацій/програм



створення побратимських громадських організацій для фандрейзингу

## Інструменти підтримки німецько-українських партнерств

[skew.engagement-global.de/proekti.html](http://skew.engagement-global.de/proekti.html)





## фактори успіху

- ★ Команда фахівців, бажано зі знанням іноземної мови
- ★ Розуміння джерел фінансування проєктів, пошук донорів, комунікація з органами влади вищого рівня
- ★ Залучення фахівців з інших установ і комунальних підприємств, представників громадськості тощо
- ★ Чесність, відкритість, пунктуальність
- ★ Реалістичні очікування і рішучість торувати нові шляхи
- ★ Чіткі комунікаційні структури і контактні особи, відповідальні за регулярний діалог
- ★ Урахування культурних особливостей та історичного контексту

# Пошук партнерської громади самостійно:

Спирайтеся на схожості у кількості населення, економіці, географічному положенні тощо



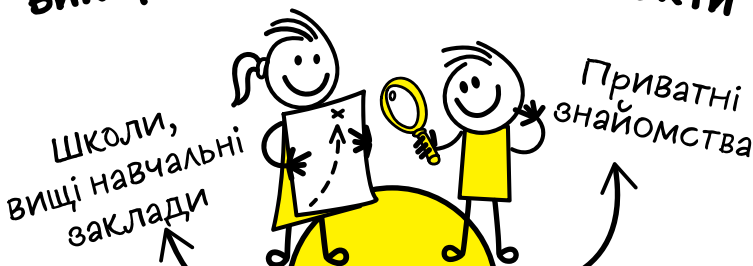
Напишіть потенційним партнерам листа, розкажіть, чому саме з ними хочете співпрацювати, чим живе ваша громада, як бачите майбутню кооперацію

## Як написати вдалого листа?

Уявіть, що ви розмовляєте з колегою. Конкретність, структурованість, а також доброзичливість і особисті історії сприятимуть гарному враженню. Через деякий час поцікавтеся, чи потрапив ваш лист до адресата.

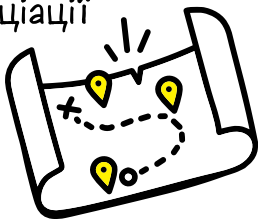


# Використовуйте наявні контакти

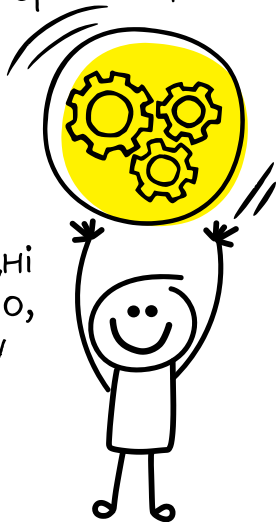


Підприємства  
& асоціації

Місцеві громадські  
організації



Залучайте ваші міжнародні  
партнерства, які, ймовірно,  
вже мають партнерську  
громаду у Німеччині  
(наприклад, партнерів  
у Польщі)



# Пошук партнерської громади за посередництва SKEW:

Формуляр анкети можна  
завантажити за лінком:

[https://skew.engagement-global.de/  
partnerstva-z-teritorial-nimi-gromadami-  
v-ukraini.html](https://skew.engagement-global.de/partnerstva-z-teritorial-nimi-gromadami-v-ukraini.html) та надіслати

в супровідним листом на адресу:  
[ukraine.skew@engagement-global.de](mailto:ukraine.skew@engagement-global.de)

